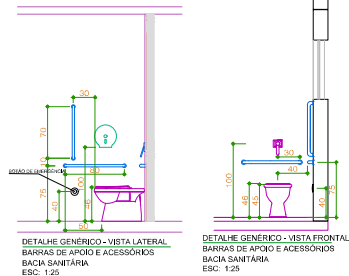
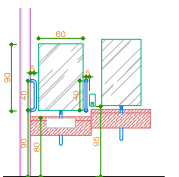


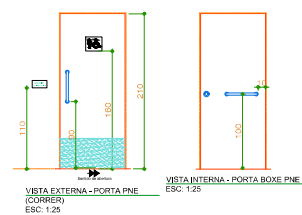
[illegible]



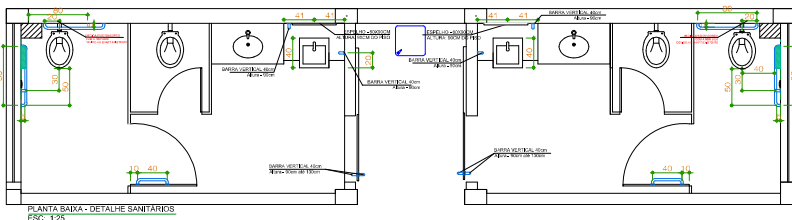
DETALHE GÊNÉRICO - VISTA FRONTAL
BARRAS DE APOIO E ACESSÓRIOS
BACIA SANITÁRIA
ESC: 1:25



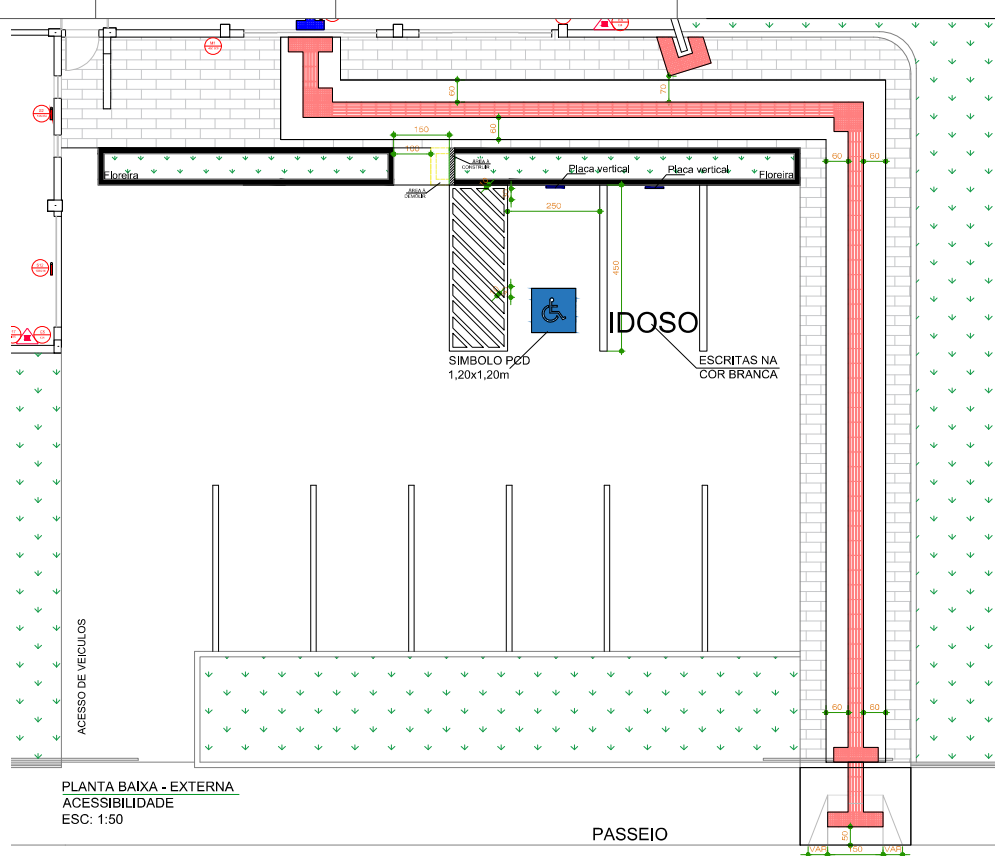
DETALHE GÊNÉRICO - VISTA FRONTAL
BARRAS DE APOIO E ACESSÓRIOS
LAVATÓRIO
ESC: 1:25



VISTA INTERNA - PORTA BOXE PNE
ESC: 1:25



PLANTA BAIXA - DETALHE SANITÁRIOS
ESC: 1:25



PLANTA BAIXA - EXTERNA
ACESSIBILIDADE
ESC: 1:50

PASSEIO

<p>TRIBUNAL REGIONAL ELEITORAL DO PARANÁ</p> <p>Rua do Norte, 500 Fone: 3333-3333 e-mail: TREPR@TREPRJUS.JP</p>	<p>Plano: Projeto de Acessibilidade e Prevenção Contra Incêndio</p>		
	<p>Obra: Fórum Eleitoral de Campo Largo</p>		
	<p>Endereço: Rua Francisco Xavier de Almeida Garret, 1345</p>		
	<p>Responsável Técnico: Eng. Civil Bruno G. de Oliveira - CREA PR 153086/D</p>		
	<p>Desenho: Arquiteta Natália Novato</p>		
	<p>Contato: - Acessibilidade Externa</p>		
	<p>- Acessibilidade Interna</p>		
	<p>- Acessibilidade</p>		
		<p>Data: 10/05/19</p>	<p>Nº do Projeto: 02/02</p>
		<p>Escalão: INICIADAS</p>	<p>Rev. 01</p>